

GE Healthcare

Vivid S70



Ultrasound. Elevated.

Le Vivid™ S70 de GE Healthcare est un système mobile, doté de capacités ETO 4D qui fait passer l'échographie cardiovasculaire dans une autre dimension en aidant à réduire les examens non diagnostiques et à améliorer les soins collaboratifs.

Votre service à la pointe de la technologie

En combinant les performances et les capacités reconnues des produits Vivid à la puissance de la plate-forme de reconstruction d'images cSound™, reposant sur un formateur de faisceau software, le Vivid S70 projette l'échographie dans une nouvelle dimension, en fournissant, à un prix abordable, une excellente qualité d'image.

Par rapport à de nombreux échographes conventionnels, le système acquiert davantage d'informations en amont, obtenant ainsi des données cohérentes sur différents morphotypes de patients tout en disposant de nombreux outils de quantification et d'amélioration du flux de travail qui viennent étayer un diagnostic efficace et sûr.

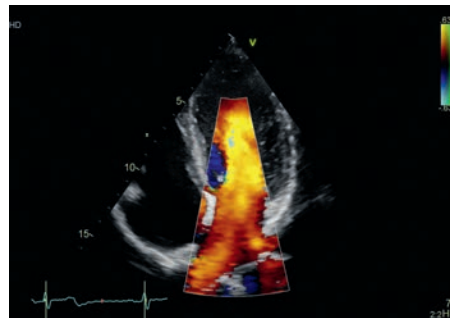
Le Vivid S70 avec cSound améliore les soins de santé dispensés aux patients de nombreuses façons :

- Excellente qualité de visualisation en 2D, flux couleur, Doppler et 4D
- Excellente résolution spatiale
- Nouvelles capacités parmi lesquelles la quantification automatique du VG et de la VM

Visualisation

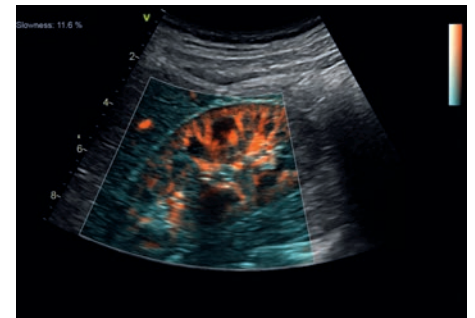
ETT 2D exceptionnel

Le Vivid S70 vous apporte rapidement des informations quantifiables sur différents types de patients, même ceux dont les morphotypes ou les pathologies rendent les examens difficiles. La technologie de sonde XDclear™ de GE se combine avec notre nouvelle plate-forme d'imagerie pour récupérer les données de chaque canal de la sonde.



Échographie Doppler couleur pour adulte –

La sonde cardiaque Phased Array M5Sc associe la technologie matricielle et XDclear pour fournir une bande passante ultra large et une superbe qualité d'image.



B-flow est une technique d'imagerie numérique qui permet une visualisation en temps réel de l'hémodynamique vasculaire à l'aide de techniques qui renforcent les échos du sang.

ETO 4D exceptionnel

L'ETO 4D est simple, rapide et nette pour une utilisation en laboratoire d'échographie, laboratoire de cathétérisme et blocs opératoires.

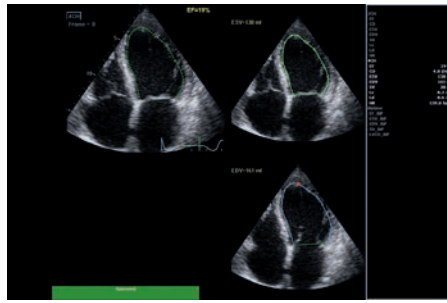


ETO 4D assiste les interventions chirurgicales invasives.

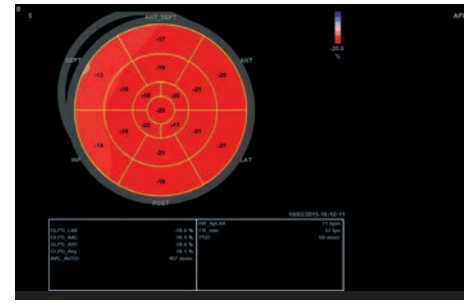
Quantification

Définit le parcours de soin

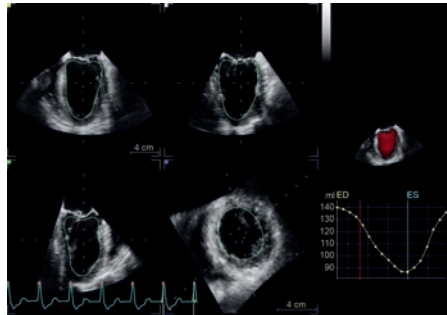
La quantification avec le Vivid S70 est destinée à aider les utilisateurs à évaluer et à s'occuper des problèmes cardiovasculaires. Appuyez-vous sur un ensemble d'outils simples et intuitifs pour vous aider dans votre travail.



Auto EF – Basé sur un algorithme 2D de Speckle tracking, il aide à la mesure des paramètres les plus couramment utilisés pour analyser la fonction VG.



Imagerie fonctionnelle automatique (AFI) – Évalue et quantifie le mouvement de la paroi ventriculaire gauche, en calculant un vaste ensemble de paramètres.



Auto LVQ – Adapté au travail des données acquises en full volume avec la sonde ETO 4D, 4D Auto LVQ pour l'ETO constitue une méthode facile, rapide, en deux clics, de placement des points qui définissent le contour endocardique initial. Cet outil de quantification vous fournit une sortie graphique de données volumiques 4D pures utilisant un modèle de maillage de suivi surfacique.

Flux de travail

Rationalisation de vos examens

Les performances du Vivid S70 avec cSound aident votre équipe grâce à de nombreux outils efficaces. Vous allez trouver facile d'obtenir des informations cohérentes sur une grande variété de patients et découvrir comment des outils de quantification des anomalies du mouvement de la paroi peuvent aider votre diagnostic. Vous allez aussi apprécier la simplicité, type tablette, du Gestionnaire d'images et de son interface configurable.

ETO 4D

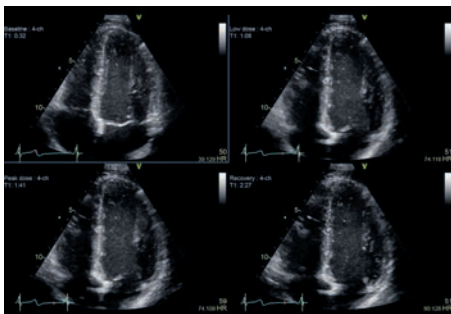
Avec les interventions ETO qui se multiplient, est apparu un besoin de trouver des voies permettant de bénéficier de l'imagerie 4D sans compromettre la productivité.

Avec cSound, l'ETO 4D est simple, rapide sur le Vivid S70. Voir des images précises du cœur pendant l'évaluation et le diagnostic dans le laboratoire d'échographie. Des interventions pilotées par les images, en toute confiance, dans le laboratoire de cathétérisme. Aider aux interventions chirurgicales invasives au bloc opératoire.

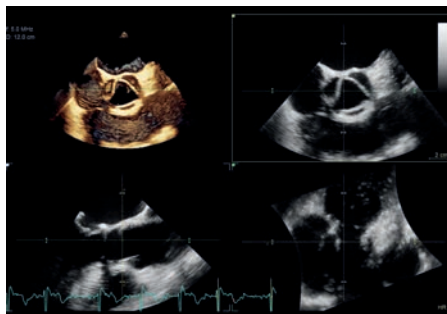
Ergonomie

Conçu pour la fiabilité et la facilité d'utilisation

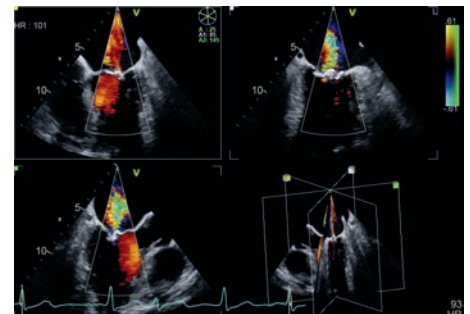
- Flex Fit – Réglage du panneau de commande et du moniteur pour plus de confort
- Grande mobilité et mise en veille intelligente
- Faible encombrement
- Écran tactile 12,1"
- Moniteur LED 19" avec bras articulé



Smart Stress – Module d'échographie de Stress pharmacologique et d'effort. Permet de mémoriser à l'acquisition les différents paramètres de façon indépendante pour chaque vue et de les rappeler automatiquement à chaque palier.



FlexiSlice – Passez facilement du volume aux coupes en temps réel ou en mode Lecture. L'extraction de coupes 2D depuis les volumes 4D peut être un processus compliqué. FlexiSlice est un outil intuitif et interactif permettant d'obtenir de nombreuses vues 2D ou de nombreux rendus soit en temps réel soit en mode Lecture. Avec FlexiSlice, vous pouvez découper dans toutes les directions et facilement sélectionner une coupe à projeter sous la forme d'un rendu volumique.



Triplan vous permet de créer des images sur trois plans simultanément à partir d'un seul battement de cœur, avec une résolution temporelle et spatiale élevées.



À propos de GE Healthcare

GE Healthcare fournit des technologies et des services médicaux transformationnels pour répondre à la demande d'une santé plus accessible, de meilleure qualité et plus abordable dans le monde entier. GE (NYSE: GE) travaille sur ce qui compte - des personnes et des technologies remarquables prêtes à relever des défis ambitieux. De l'imagerie médicale aux logiciels et à l'informatique, en passant par la surveillance et le diagnostic du patient, jusqu'à la découverte de médicaments, de technologies de fabrications biopharmaceutiques et de solutions d'amélioration des performances, GE Healthcare aide les professionnels de santé à prodiguer des soins à leurs patients.

Imagination at work

GE Medical Systems
SCS Division Ultrasound
24 Avenue de l'Europe - CS20529
78457 Vélizy Villacoublay Cedex
T +33 13 44 95 270
F +33 13 44 95 202

www.gehealthcare.com

EUROPE
GE Healthcare GmbH
Beethovenstr. 239
42655 Solingen, Germany
T +49 212-28 02-0
F +49 212-28 02-28

AMERICAS
GE Healthcare
9900 West Innovation Drive
Wauwatosa, WI 53226
U.S.A.
T +1 888 202 5582

©2015 General Electric Company – Tous droits réservés.

General Electric Company se réserve le droit de procéder à des modifications des spécifications et des caractéristiques indiquées dans la présente, ou d'arrêter la fabrication du produit décrit à tout instant sans préavis ni obligation. Ceci ne constitue pas une représentation, une garantie ou une documentation en ce qui concerne le produit ou le service présenté. Les résultats exprimés dans ce document sont susceptibles de ne pas être applicables à un site ou une installation en particulier et les résultats individuels sont susceptibles de varier. Ce document et son contenu vous sont fournis uniquement à titre d'information et ne constituent pas une représentation, une garantie ou une garantie de performance de la part de GE Healthcare.

GE, le monogramme GE Monogram, imagination at work, cSound, Vivid, et XDClear sont des marques de commerce de General Electric Company ou de l'une de ses filiales.

Toutes les marques de commerce tierces appartiennent à leurs propriétaires respectifs.

GE Medical Systems Ultrasound & Primary Care Diagnostics, LLC, une société de General Electric Company, dont la raison sociale est GE Healthcare.

JB31161XXd 299-15-U003F

Mentions légales relatives aux systèmes Vivid S60/S70

Le Vivid S60/S70 est un système de diagnostic par échographie principalement destiné à l'imagerie et à l'analyse en échocardiographie, avec une fonction supplémentaire en imagerie échographique vasculaire et générale.

Le Vivid S60/S70 est destiné à être employé par un médecin qualifié à des fins d'évaluation par échographie fœtale et obstétricale, abdominale (notamment rénale et gynécologique), pédiatrique, ayant trait aux petits organes (seins, testicules, thyroïde), céphalique néonatale et chez l'adulte, cardiaque (adulte et pédiatrique), vasculaire périphérique (VP), musculo-squelettique conventionnelle, urologique (notamment la prostate) et transœsophagienne.

Classe : IIa

Fabricant : GE Medical Systems Israel Ltd

Organisme notifié : DEKRA Certification B.V. [CE0344]

Toujours consulter le Manuel de l'utilisateur complet avant toute utilisation et lire attentivement toutes les instructions pour assurer l'emploi correct de votre dispositif médical.

Date de la première révision : 21 oct. 2014