

GE Healthcare

LOGIQ *e*

La précision qui permet d'avancer.



Une précision extraordinaire conduit à des résultats extraordinaires

La précision au point d'intervention vous permet d'exceller dans le domaine des soins apportés à vos patients. Une imagerie superficielle et profonde claire est cruciale pour vous aider à faire la distinction entre les types de tissus et à comparer les anatomies normales et anormales. Notre outil de différenciation tissulaire vous aide à détecter des modifications anatomiques subtiles, des quantités minimales de liquides et les petites structures. Ceci grâce à la combinaison de notre technologie d'imagerie, de notre formateur de faisceau et de notre sonde à ultra-haute fréquence L8-18i-RS. L'ensemble, qui permet une amélioration du contraste de 20%, aide à clarifier les différences en matière de détails anatomiques par rapport à la version précédente du LOGIQ* e.

Entre vos mains, des informations précises et immédiates peuvent vous aider à améliorer les soins apportés aux patients.

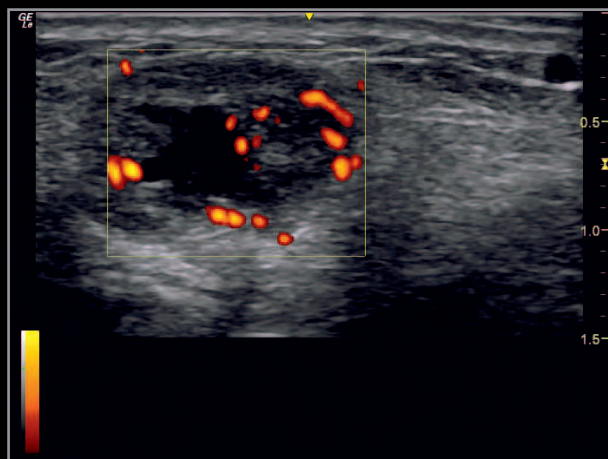


Où être superficiel et sensible sont des vertus.

Sensibilité PDI

Notre outil Sensibilité en mode Imagerie Doppler de puissance (PDI) vous aide à détecter le débit sanguin lent dans les petits et les gros vaisseaux. Ceci vous permet :

- De détecter les petits vaisseaux et l'inflammation et d'évaluer des pathologies comme la polyarthrite rhumatoïde, les tumeurs ou les caillots chez les patients adultes et pédiatriques.
- De vérifier la présence ou l'absence de débit sanguin et de structures vasculaires dans une région d'intérêt.



Imagerie PDI des nodules rhumatoïdes

Aller plus loin, une fois encore.

B-Steer + Visualisation de l'aiguille

Les interventions guidées par aiguille nécessitent une grande précision. L'outil B-Steer + Visualisation de l'aiguille dispose de la fonction « toujours actif » qui révèle avec précision la structure d'une aiguille à l'intérieur de l'anatomie, sans distorsion de l'aiguille. Vous pouvez voir l'avancée de l'aiguille en temps réel, sans retards dus au traitement de l'image. Ceci permet de fournir une vision précise de l'aiguille, de l'anatomie et du mouvement, même en Doppler couleur et Doppler énergie. Ce guidage échographique amélioré vous permet de disposer d'une qualité constante et d'améliorer les soins apportés à vos patients.



Injection dans une masse mammaire à l'aide du transducteur 12L-RS.

Rendre le suivi du patient cohérent et automatique.

Lors de la surveillance de la pathologie de votre patient, de son traitement ou de sa progression au cours du temps, l'outil Suivi du patient rappelle automatiquement tous les paramètres de l'imagerie, les commentaires et les schémas corporels afin qu'ils soient identiques à ceux des examens antérieurs de votre patient. Il déclenche même une alerte si vous utilisez une sonde autre que celle utilisée la dernière fois.

Ceci vous apporte une cohérence technique d'une visite à une autre afin de pouvoir procéder à des comparaisons exactes. Ce rappel complet permet de réduire la durée des examens de suivi.



Outil Suivi du patient.

Il suffit de sélectionner le nom du patient et l'examen antérieur pour afficher l'image en direct et les images historiques côte-à-côte. Les examens antérieurs de votre patient sont affichés au format vignette. Vous pouvez utiliser cet outil en mode B, couleur et PDI au format plein écran.

GE Healthcare ADM LYMPH NODE MI 0.4 Tis 0.5 12L-RS Small Parts

CHI 12.0 MHz
Frq 36
Gn 3/2
E/A L/I
Map 2.0 cm
D 90
DR 29 Hz
FR 100 %
AO XBea m On
BStr + Off

LEFT LEG LYMPH NODE

02/06/12

LEFT LEG LYMPH NODE

IMAGES ARCHIVÉES

Examen antérieur horodaté.

IMAGES EN DIRECT

Commentaires et schémas corporels tirés de l'examen antérieur.

Ajouter des commentaires aux images, pour une identification facile dans la bibliothèque des images antérieures

Frequency Edge Enhance Dynamic Range Rotation Focus Position
Virtual Convex Colorize Gray Map CrossXBeam Focus Number

start Depth

Examen en série du ganglion lymphatique à diverses dates d'examen de l'échantillon.

La simplicité crée l'efficacité. Personnalisez vos besoins.

Utilisez votre système comme vous le voulez. Consacrez plus de temps à votre patient et moins à votre équipement.

Automatique – quand le temps est essentiel

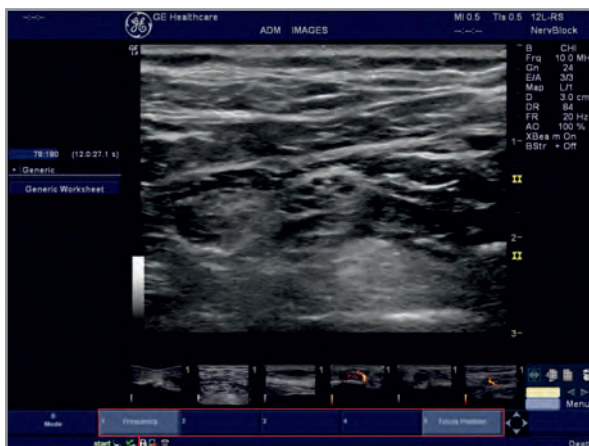
- Le système est livré avec des réglages d'image optimisés par des experts facilement disponibles sur LOGIQ *e*.
- La fonction Optimisation auto vous aide à régler rapidement la qualité de l'image en appuyant sur un seul bouton.

Personnalisé – c'est facile et c'est vous qui choisissez

- Vous disposez d'une polyvalence qui vous permet de régler finement les images sur tous les modes et d'enregistrer vos paramètres.
- Vous avez même la possibilité de créer jusqu'à huit paramètres par défaut par anatomie, intervention ou médecin.
- Rationalisez rapidement votre système et sélectionnez uniquement les capacités dont vous avez besoin pour votre service clinique ou votre établissement.



Optimisez automatiquement votre image en appuyant sur un seul bouton.



Rationalisez l'affichage des capacités.

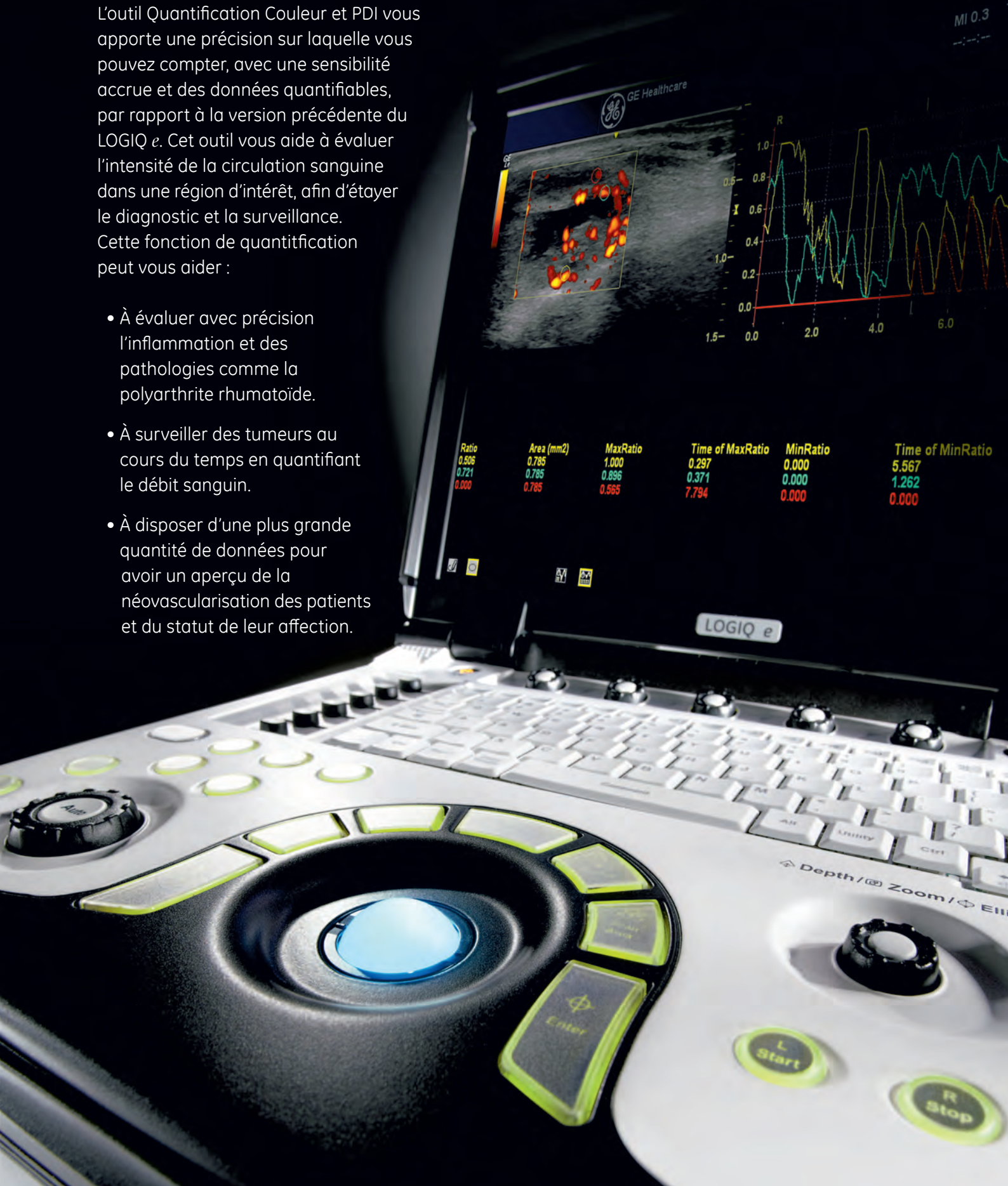


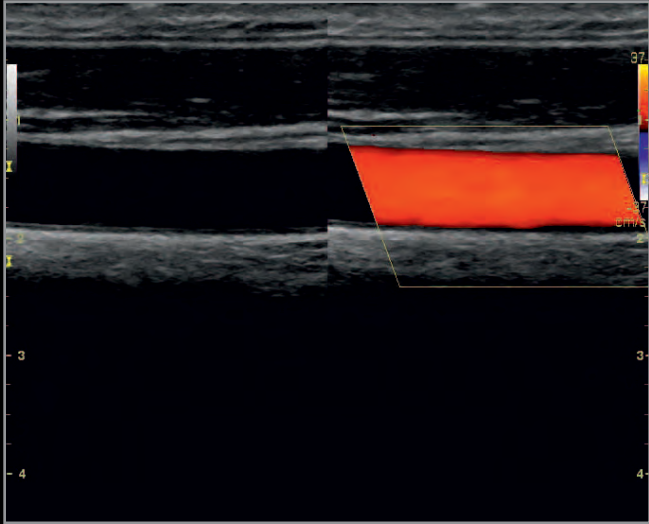
Affichage complet des capacités.

Porter la sensibilité diagnostique à un niveau quantifiable.

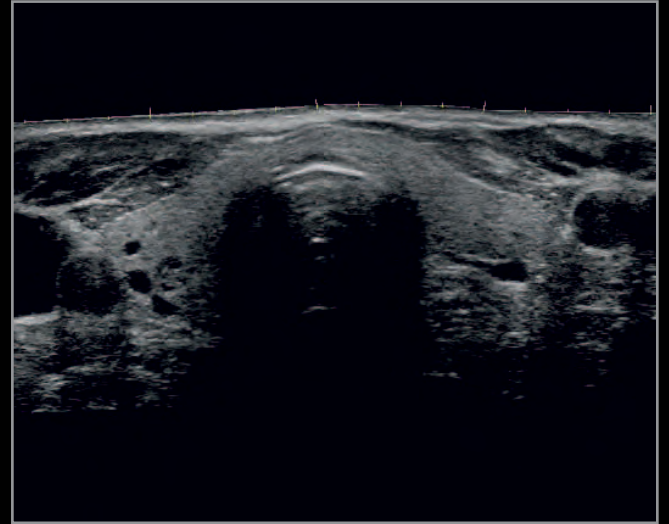
L'outil Quantification Couleur et PDI vous apporte une précision sur laquelle vous pouvez compter, avec une sensibilité accrue et des données quantifiables, par rapport à la version précédente du LOGIQ e. Cet outil vous aide à évaluer l'intensité de la circulation sanguine dans une région d'intérêt, afin d'étayer le diagnostic et la surveillance. Cette fonction de quantification peut vous aider :

- À évaluer avec précision l'inflammation et des pathologies comme la polyarthrite rhumatoïde.
- À surveiller des tumeurs au cours du temps en quantifiant le débit sanguin.
- À disposer d'une plus grande quantité de données pour avoir un aperçu de la néovascularisation des patients et du statut de leur affection.

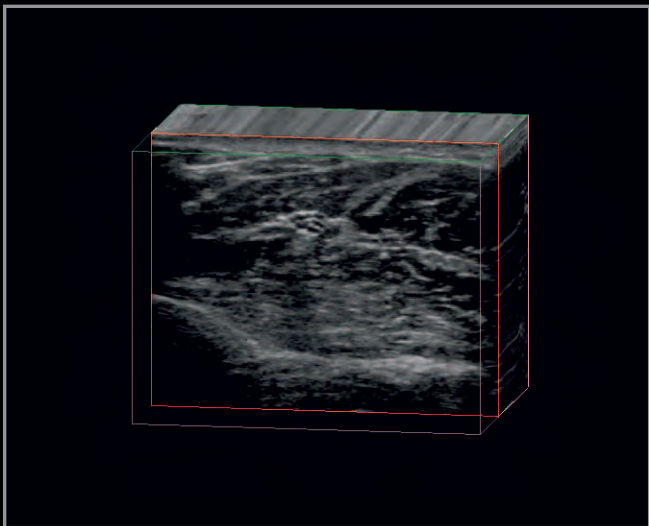




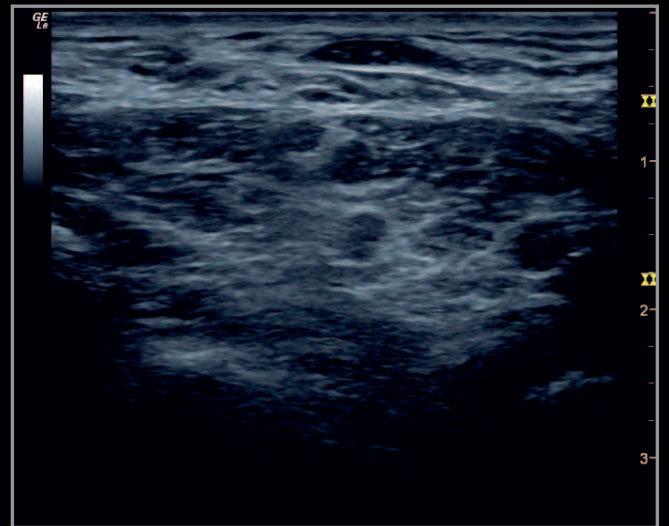
Écran partagé simultané



LOGIQview



Easy3D



B-Couleur

Une imagerie avancée quand vous en avez besoin.

Le LOGIQ e vous donne la possibilité de passer de l'imagerie de routine à une imagerie échographique avancée. Le système comporte un ensemble robuste de fonctions d'imagerie avancée, dont l'utilisation est intuitive et peut vous aider à délivrer des soins exceptionnels à vos patients.

L'imagerie des données brutes de GE constitue l'architecture de ces capacités avancées. L'imagerie des données brutes vous apporte également la flexibilité dans la manipulation des images enregistrées, l'ajout d'annotations ou la mesure et l'optimisation des images, même après l'intervention. Avec les données brutes, vous êtes libre d'utiliser les images après que le patient a quitté la salle d'examen. Ces capacités comportent également :

Écran partagé simultané

La fonction Écran partagé simultané affiche deux images côte-à-côte de l'examen en direct, avec et sans Doppler couleur et Doppler énergie. Vous pouvez aussi utiliser l'écran partagé pour des comparaisons contralatérales ou historiques. Vous pouvez comparer l'anatomie normale à des anomalies pendant les examens du patient et rappeler des images enregistrées pour procéder à une comparaison avec celles de l'examen en direct au cours de l'évaluation de l'évolution d'un patient.

LOGIQview

Cette fonction vous permet d'obtenir une image panoramique pouvant atteindre 60 cm pour les ligaments, les tendons et les muscles sur leur axe long. Elle vous permet également de disposer d'un champ de vision plus important pour comparer les anatomies normales et anormales

Easy3D

Cette fonction vous permet d'analyser une région spécifique et de reconstruire des images volumiques 3D. Vous pouvez étudier et reconstruire chaque plan ou combinaison de plans à l'intérieur du volume acquis, y compris les plans coronaux.

B-Color

Cette fonction vous permet de sélectionner les teintes colorées à appliquer sur l'image en niveaux de gris. Vous pouvez amplifier les différences de contraste, résoudre les différences en couleur versus noir et blanc et différencier facilement les tissus mous et les plans fasciaux ou les interfaces.

La puissance de la portabilité.

Deux configurations. Choisissez celle qui répond le mieux à vos besoins.

Station d'accueil portable

Hauts-parleurs externes

Pour le signal audio de l'imagerie Doppler.



Trois connecteurs de sondes « en direct », ainsi vous êtes prêts pour toute une gamme d'examen.

Verrous du tiroir

Pour un stockage sûr avec une boucle pour un cadenas au-dessous du tiroir.

Conception fine

Se déplace facilement d'un endroit à un autre. S'installe dans des emplacements étroits.

Chariot profilé



Étagère de stockage

Pour une imprimante et un lecteur de CD/DVD.

Des options pour vous aider à rester plus efficace.

Documentation facile sur un réseau câblé ou sans fil.

EMR

QuickSave stocke les images non DICOM et les transfère sur un dispositif USB ou un dossier réseau partagé prévu pour être fixé à l'EMR.

PACS

Transfère les images DICOM[†] en toute transparence vers le PACS.

Enregistrement réseau par lots

Pour chaque patient, une touche envoie les images sélectionnées en une seule étape.

Impression

Sur une imprimante sur chariot ou une imprimante réseau prise en charge par HP.

Liste de tâches DICOM[†]

Choisissez le patient dans une liste préprogrammée et procédez à l'examen.

[†]nécessite une licence DICOM optionnelle.



Précision sur de nombreuses applications.

Il est facile de passer de l'imagerie de routine à l'imagerie avancée sur de multiples applications. Robuste et personnalisable, le LOGIQ *e* vous donne toute la flexibilité voulue pour vous développer et développer votre cabinet.

Musculo-squelettique

Gagnez en compétence avec l'imagerie dynamique et profonde ainsi qu'avec les injections et aspirations thérapeutiques guidées. Grâce à notre imagerie superficielle claire, vous pouvez efficacement visualiser l'inflammation, les petits vaisseaux, les érosions osseuses et les emplacements des aiguilles.

Interventionnelle

Prenez en charge les complexités de l'imagerie superficielle, de l'imagerie profonde et des interventions guidées par aiguille, y compris les aspirations à l'aiguille fine, les biopsies et les interventions d'accès vasculaire. Avec ce seul système, vous pouvez diagnostiquer, traiter et surveiller vos patients au cours du temps.

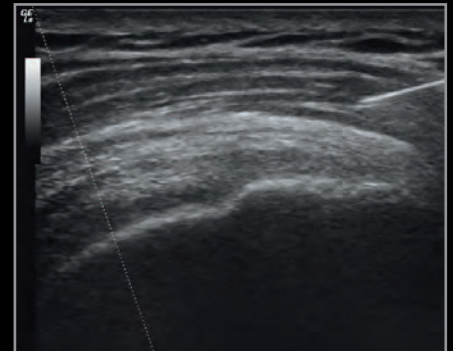
Anesthésie et prise en charge de la douleur

Gagnez en liberté et en clarté dans votre façon d'utiliser l'échographie pour la prise en charge des douleurs aiguës et chroniques. Avec un seul système, vous pouvez réaliser des injections pour traiter les blocages nerveux superficiels à régionaux profonds et la douleur, des accès vasculaires, transthoraciques (TTE) ou transœsophagiens (TEE).

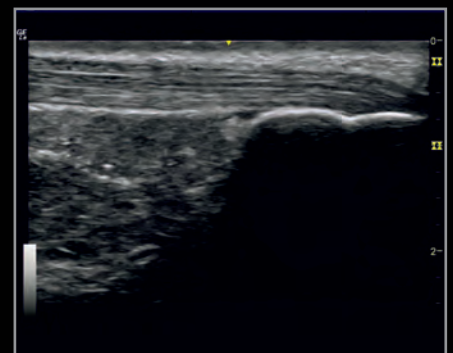
Urgences et soins intensifs

Identifiez rapidement les situations mettant la vie en danger et accélérez les plans de soins grâce à ce robuste système. Ses fonctions automatiques vous aident à optimiser la qualité des images en appuyant sur un seul bouton et vous permettent ainsi de parvenir de façon rapide et exacte à un diagnostic et à un traitement. Un système puissant et compact qui vous permet de bénéficier d'une imagerie superficielle, cardiaque, abdominale et OB/GYN, ainsi que du guidage des aiguilles.

Musculo-squelettique



Injection dans une épaule avec B-Steer +
Visualisation de l'aiguille

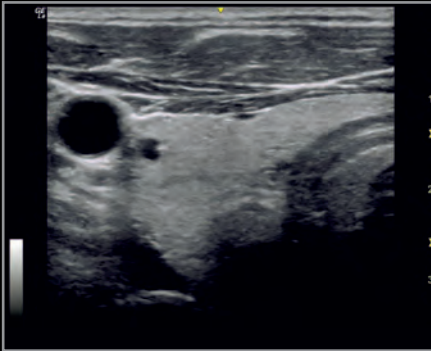


Tendon d'Achille



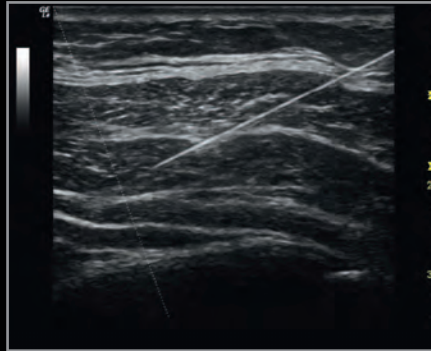
Déchirure du muscle ischio-jambier

Interventionnelle



Nodule thyroïdien

Anesthésie et prise en charge de la douleur

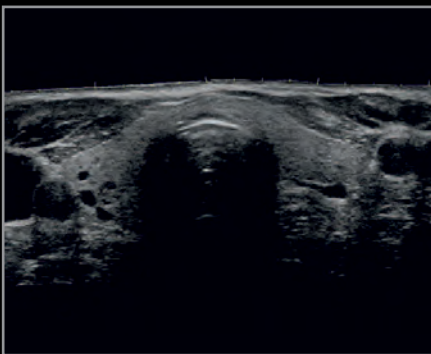


Blocage TAP avec B-Steer +
Visualisation de l'aiguille

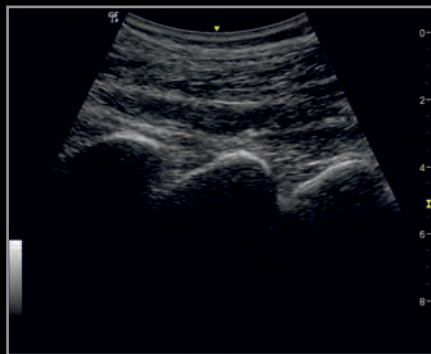
Urgence



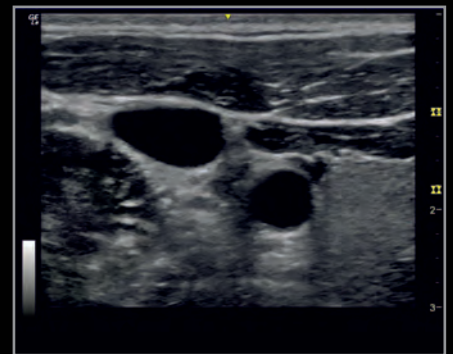
Vue sous-xiphoïde du cœur



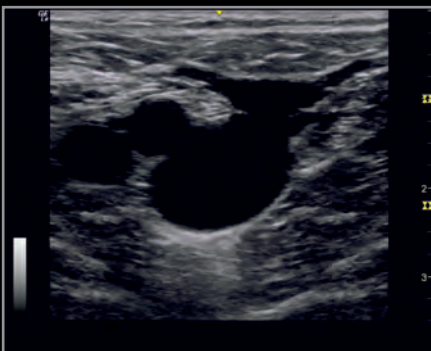
LOGIQview de la thyroïde



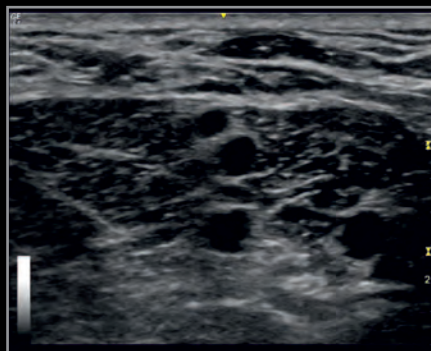
Vue sagittale de la colonne lombaire



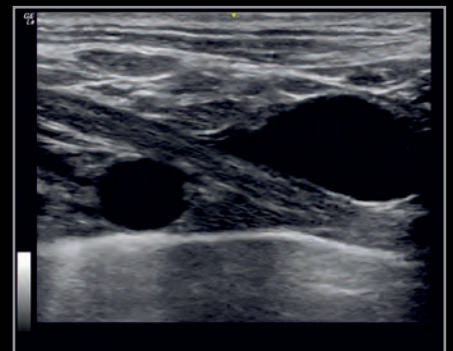
Veine jugulaire interne



Jonction de la veine saphène



Nerf du plexus brachial interscalène



Veine sous-clavière

Accès instantané à l'assistance avec Live Assist et InSite ExC.

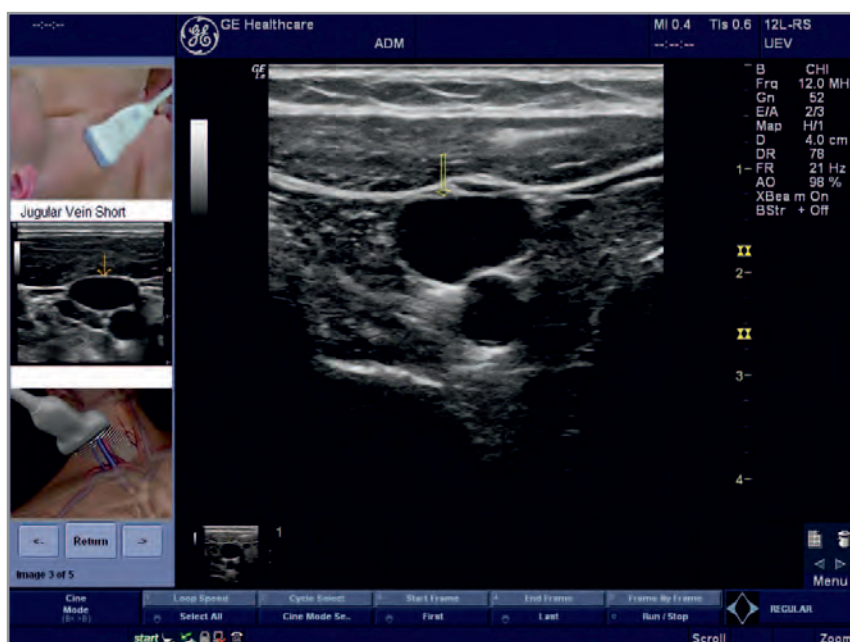
Nous sommes là quand vous avez besoin d'assistance. Outre votre assistance sur site par les représentants de GE Ultrasound, les équipes en charge des applications cliniques et des équipes de techniciens, vous disposez des options d'assistance suivantes :

- **Assistance téléphonique en direct** : Parlez de votre problème avec un spécialiste des applications cliniques Live Assist ou un technicien du centre en ligne.
- **Demandes de service et assistance en temps réel** : Avec une connexion Internet standard vers votre LOGIQ *e*, vous pouvez utiliser InSite ExC pour une Connexion Express pour déposer une demande de service d'un seul clic. Un spécialiste Live Assist pourra accéder à votre LOGIQ *e* pour visualiser l'écran et exécuter des tests pendant que vous lui parlez au téléphone.

GE Healthcare à votre service.

GE offre une assistance technique dédiée sur le terrain et peut vous aider à vous connecter à des programmes de formation et à une vaste gamme d'accessoires et de fournitures. Consultez votre représentant GE Ultrasound pour plus de détails sur :

- Notre formateur eSmart. Ce module USB personnalisable vous fournit des références rapides concernant des techniques d'examen de base, avec des exemples de positionnement de la sonde, des images anatomiques et d'échantillons cliniques sur votre moniteur LOGIQ *e*.
- Des congrès et des ateliers qui offrent des enseignements et des formations sur l'échographie.
- Des directives en matière d'enseignement sur l'échographie.
- Des sites Web, des vidéos et des ouvrages d'enseignement.
- Des publications relatives aux preuves, y compris sur l'économie clinique du guidage échographique.
- Des informations relatives au remboursement.
- Ou visitez www.gehealthcare.com/ultrasound



Module de formation eSmart Trainer portant sur une vue transversale de la veine jugulaire telle qu'elle apparaît sur votre LOGIQ *e*.

La précision qui
permet d'avancer.



EUROPE

GE Healthcare GmbH
Beethovenstr. 239
42655 Solingen, Germany
T 49 212-28 02-0
F 49 212-28 02-28

AMERICAS

GE Healthcare
9900 West Innovation Drive
Wauwatosa, WI 53226
U.S.A.
T 1 888 202 5582

APAC

GE Healthcare Asia Pacific
4-7-127, Asahigaoka, Hino-shi
Tokyo 191-8503 Japan
Tel: +81 42 585 5111

ANZ

Tel: 1300 722 229 (Australia)
Tel: 0800 434 325 (New Zealand)

ASEAN

Tel: +65 6291 8528

Korea

Tel: +82 2 6201 3114

GE Medical Systems
SCS Division Ultrasound
24 Avenue de l'Europe - CS20529
78457 Vélizy Villacoublay Cedex
T (+33) 1 34 49 52 70
F (+33) 13 44 95 202

www.gehealthcare.com/euen/ultrasound



GE imagination at work

Mentions légales destinées à LOGIQ i/e & Vivid e :

Le dispositif LOGIQ i/e & Vivid e est un système échographique à usage général destiné à être employé par un médecin qualifié en vue d'une évaluation par imagerie échographique ou par analyse de flux du corps humain. Les applications cliniques et les types d'examen spécifiques incluent : applications fœtales/obstétriques, abdominales (GYNÉCOLOGIQUES et urologiques) ; pédiatriques ; ayant trait aux petits organes (seins, testicules, thyroïde) ; céphaliques néonatales et chez l'adulte ; cardiaques (adultes et pédiatriques) ; vasculaires périphériques ; peropératoires (abdominales, thoraciques et vasculaires périphériques), musculo-squelettiques conventionnelles et superficielles, transœsophagiennes, transrectales et transvaginales, thoraciques/pleurales pour mouvement/glisserment et détection des fluides.

Classe : IIa

Fabricant : GE Medical Systems (China) Co., Ltd.

Organisme notifié : TUV-Rheinland.

Dernière révision ; 7 décembre 2012

Veuillez toujours consulter le Manuel de l'utilisateur complet avant toute utilisation et lire attentivement toutes les instructions pour assurer l'emploi correct de votre dispositif médical.

DOC1257307

©2012 General Electric Company – Tous droits réservés.

General Electric Company se réserve le droit de modifier les spécifications et caractéristiques mentionnées dans le présent document ou d'interrompre la commercialisation du produit à tout moment sans préavis ni obligation. Prendre contact avec votre représentant GE pour obtenir les informations les plus récentes.

* GE, le monogramme GE et LOGIQ sont des marques de commerce de General Electric Company

DOC1109986

Printed in Austria - 300-12-U006F