



LOGIQ S8 XDclear 2.0

Tout simplement extraordinaire





LOGIQ™ S8 XDCLEAR™ 2.0

IMAGERIE REMARQUABLE

- + Disponible avec la technologie FibroScan® pour aider au dépistage, au diagnostic, à la stadification ainsi qu'à la surveillance de la maladie hépatique chronique
- + Imagerie B-Flow™ améliorée – une exclusivité de GE – avec une sensibilité incomparable au niveau de la détection des petits vaisseaux
- + Plus facile à transporter, avec un encombrement réduit¹ et une option Power Assistant (assistant d'alimentation) renforcée permettant d'utiliser l'échographe uniquement sur batterie pendant près d'une heure
- + Capacité renforcée de partage de services à travers les domaines cliniques
- + Module de formation intégré pour aider à raccourcir le processus d'apprentissage opérationnel



Imagerie de débit rénal à l'aide de B-Flow Color HD et C1-6-D



Imagerie de contraste de nodule hépatique à l'aide de C1-6-D



Imagerie du poignet à l'aide de ML6-15-D

Architecture acoustique S-Agile

Élaboré à partir de modèles propriétaires cliniques du corps humain, l'architecture S-Agile optimise de manière dynamique l'acquisition d'images pratiquement pour tous les types de corps avec un nombre de frappes réduit.

Clarté et la polyvalence de XDclear

En exploitant le potentiel de l'architecture acoustique S-Agile ainsi que celui de la technologie XDclear, le système permet d'obtenir des images d'une qualité remarquable à travers un large éventail d'applications, y compris abdominales, musculo-squelettiques, superficielles, mammaires, vasculaires, gynéco-obstétriques, cardiologiques, pédiatriques et urologiques. Une large gamme de sondes des séries E-Series et XDclear, les plus performantes de GE, sont disponibles parallèlement à des sondes à applications spécialisées.

Moniteur à écran large haute définition

La technologie OLED avancée, intégrée dans notre écran large, offre un contraste élevé et des noirs profonds, ainsi que des couleurs extraordinairement dynamiques et une excellente qualité d'image.

Imagerie B-Flow améliorée

L'imagerie B-Flow améliorée fournit une sensibilité renforcée pour la détection des petits vaisseaux et des états de débit lent. Elle permet l'affichage côte à côte du mode B et des images B-Flow.

FLUX DE TRAVAIL SIMPLIFIÉ

Ce système portable est facile à transporter dans des espaces restreints, ce qui le rend idéale pour les salles bondées. Les exhausteurs de productivité pratiques permettent de réduire la charge de travail du personnel grâce à leur clavier intuitif et au grand écran tactile ou aux outils d'automatisation intégrés.



Mesure automatisée et outils d'optimisation

Simplifier les examens à l'aide de mesures automatiques, guidées par l'utilisateur, ainsi que des outils d'optimisation de l'image.

Options pour l'amélioration de la productivité

Effectuez la caractérisation, la mesure ainsi que la description anatomique de manière rapide et en toute confiance, et générez des résumés compatibles avec DICOM® SR.

Power Assistant avec option pour un système mobile de balayage

Balayez pendant près d'une heure, uniquement sur batterie, grâce aux nouvelles options de batterie à autonomie prolongée.

Scan Assistant

L'automatisation personnalisable permet de réduire le nombre de frappes et les temps d'examen. Une étude a démontré une réduction de 79 % du nombre de frappes et de 54 % du temps d'examen comparé au résultat obtenu lors de l'utilisation de Scan Assistant.²

Compare Assistant

Affichage facile d'une image échographique, mammographique, CT ou MR antérieure en même temps que les images actuelles, en temps réel et via un écran divisé sur le moniteur.

Raw Data de GE

Cette fonction aide à réduire le temps de l'examen pédiatrique en permettant à l'utilisateur l'acquisition rapide de données et en offrant une vaste gamme de traitements d'image après la fin de l'examen.

My Trainer

Modules de formation intégrés contribuant à accélérer la confiance opérationnelle des utilisateurs.





ADAPTABLE À VOS BESOINS

Le système LOGIQ S8 XDclear 2.0 vous donne accès à un large éventail d'outils cliniques sophistiqués en option.

Technologie FibroScan® de Echosens

Cet outil non invasif représente une technologie de référence pour la prise en charge des patients atteints de maladies hépatiques chroniques. Sa capacité de double fonction fournit des mesures quantitatives à la fois de la rigidité hépatique et du taux d'atténuation, vous apportant ainsi un soutien important à travers une variété d'étiologies hépatiques. Ensemble, LOGIQ S8 XDclear 2.0 et FibroScan constituent une ressource clinique puissante et complète pour le dépistage, le diagnostic, la stadification et la surveillance des maladies hépatiques.

Imagerie de contraste améliorée (CEUS)

Il s'agit de formes d'onde de contraste optimisées, spécifiques à l'agent, permettant d'améliorer la capacité du clinicien à détecter et à caractériser les lésions, y compris des outils de quantification avancés telles que la courbe d'intensité du temps et l'imagerie paramétrique.

Élastographie à onde de cisaillement 2D

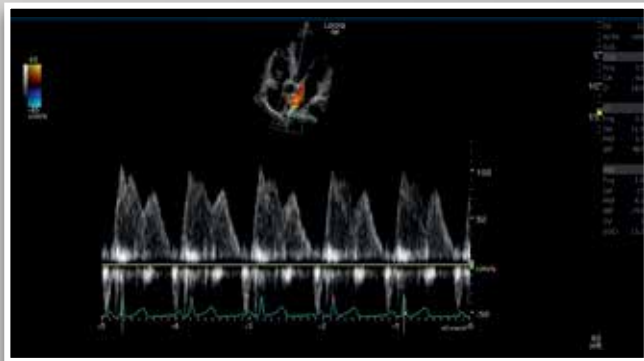
Cet outil fournit des mesures quantitatives de l'élasticité des tissus ainsi des élastogrammes codés à l'aide de couleurs afin d'aider les cliniciens en ce qui concerne le diagnostic et les décisions en matière de prise en charge des patients pour des applications profondes ou superficielles.

Navigation de volume

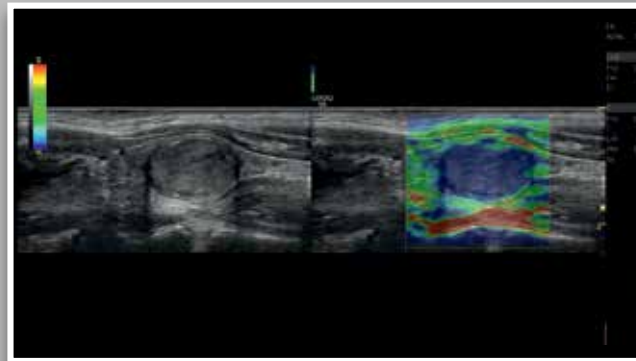
Ces outils sophistiqués combinent les avantages de l'imagerie de volume avec un système de navigation de pointe afin d'améliorer la vitesse et la précision de localisation. Les techniques de suivi de l'aiguille et les marqueurs GPS 2D/3D aident à améliorer la confiance et l'efficacité au niveau de la planification et de l'orientation du traitement.

Conception ergonomique

Un panneau tactile 10,1 po. à écran plat prend en charge le contrôle de l'infection grâce à la facilité de nettoyage. L'encombrement réduit facilite la navigation et l'accès aux patients pour les études portables.



Couleur cardiaque et Doppler avec M5Sc-D



Élastographie thyroïdienne à l'aide de ML6-15-D



Imagerie double avec C1-6-D, pour une élastographie à onde de cisaillement, et la sonde FibroScan M+



Possibilités de formation

Continuez votre développement professionnel grâce à une formation académique en classe, des didacticiels en ligne et des ateliers. LOGIQ Club offre un accès facile aux meilleures pratiques de notre clientèle internationale.

Solutions d'assistance et financières

Vous pouvez vous fier au service et à l'assistance de GE Healthcare qui répond à vos besoins en matière d'entretien des équipements et au niveau des services, de la protection de la sonde et du financement.

¹ Par rapport à la version précédente de LOGIQ S8.

² Étude interne de GE Healthcare réalisée par des consultants tiers. L'étude a été réalisée en utilisant le système échographique LOGIQ E9. Les chiffres spécifiques font référence à une étude concernant les veines de l'extrémité inférieure.

Imagination at work

www.gehealthcare.com. Ce produit peut ne pas être disponible dans tous les pays et régions. Contactez un représentant de GE Healthcare pour plus d'informations.

Données sujettes à modification.

© 2017 General Electric Company.

GE, the GE Monogram, imagination at work ainsi que LOGIQ, XDclear et B-Flow sont des marques de commerce de General Electric Company.

La technologie FibroScan a été développée par Echosens et FibroScan est une marque déposée de Echosens (www.echosensclinicalibrary.com)

DICOM est une marque de commerce de l'association nationale des fabricants électriques (National Electrical Manufacturers Association).

Toute reproduction est interdite sans autorisation écrite préalable de GE. Rien dans ce document ne devrait être utilisé pour diagnostiquer ou traiter toute maladie ou condition. Les lecteurs doivent consulter un professionnel de la santé.

Mentions légales relatives aux produits LOGIQ

Les produits LOGIQ sont des systèmes professionnels de diagnostic par échographie transmettant des ondes ultrasonores dans les tissus corporels et formant des images à partir des informations contenues dans les échos reçus.

Ce dispositif est destiné à être utilisé par un médecin qualifié dans le cadre de la réalisation d'évaluations échographiques pour l'acquisition d'images à des fins de diagnostic, notamment pour la réalisation de mesures sur l'image acquise.

Classe : IIa

Fabricant : GE Ultrasound Korea, Ltd.

Organisme notifié : LNE/G-MED, France - NB. No.: 0459

Veuillez toujours consulter le Manuel de l'utilisateur complet avant toute utilisation et lire attentivement toutes les instructions pour assurer l'emploi correct de votre dispositif médical.

Dernière révision ; 16 janvier 2013

DOC1269572

February 2017
JB46380XX(1)
300-17-U005F